

一関市三関仲田

第1期 好評分譲中

建築条件付 JR一ノ関駅徒歩約14分

一関小徒歩約6分・桜町中徒歩約6分

A区画

800万円

139.22㎡
(42.11坪)

B区画

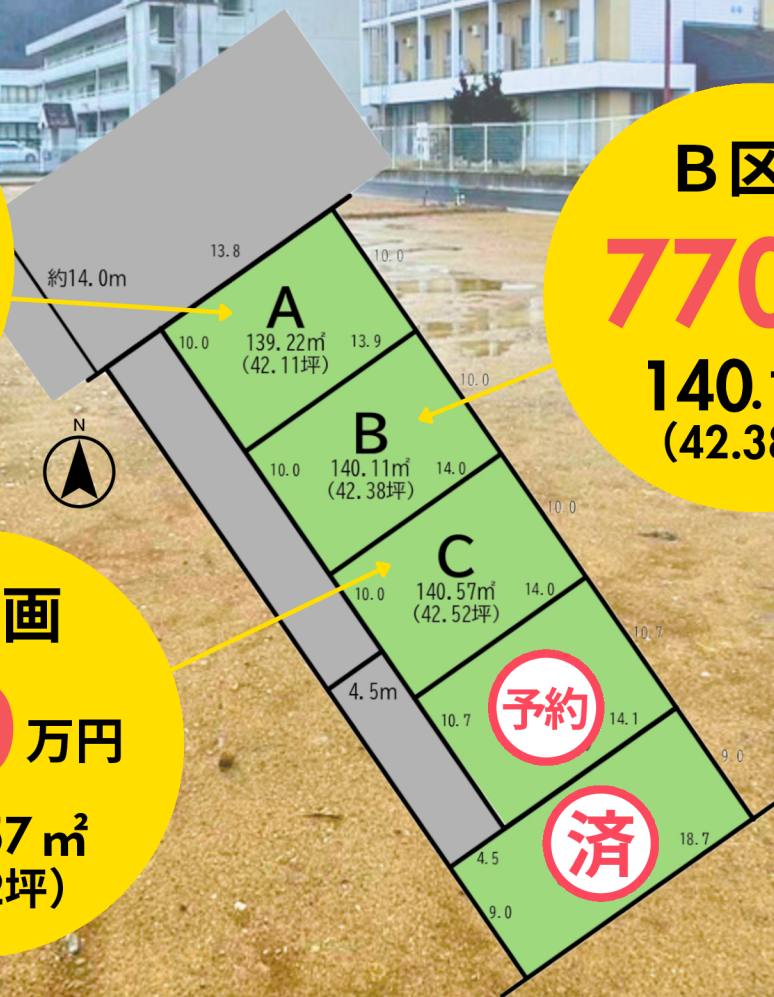
770万円

140.11㎡
(42.38坪)

C区画

770万円

140.57㎡
(42.52坪)



来場ご予約・お問合せは
こちらからアクセス

初めて来場の方限定

※詳細についてはお気軽にお問合せください！

Amazonギフト券 5,000円分プレゼント！



■所在地：一関市三関仲田 ■地目：宅地 ■用途地域：準工業地域 ■建ぺい率：60% ■容積率200% ■販売区画：5区画 ■交通：東北本線・東北新幹線「一ノ関」駅徒歩約14分 ■引渡時期：要相談 ■取引態様：売主 ■備考：下水道受益者負担金

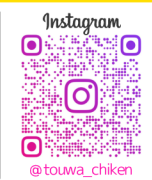


UNITE ユニテハウス一関 0191-26-5873

有限会社 藤和地建 〒021-0871 岩手県一関市八幡町3-39

営業時間 9:00~18:00 | TEL:0191-26-5873 FAX:0191-26-5073

宅地建物取引業/岩手県知事(6)第1960号 建設業/岩手県知事(般-3)第9633号 (社)全国宅地建物取引業保証協会会員



最新 物件情報大公開

- 永く愛される家にするために、すべてにこだわった物件情報 -



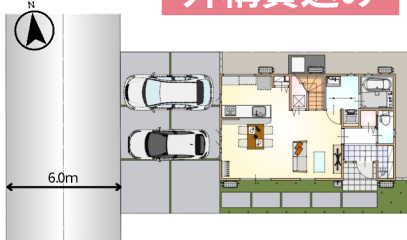
来場ご予約
お問合せは
こちらから

初めて来場の方限定
Amazonギフト券
5,000円分プレゼント!

一関市 町浦 建売建築中

学区：中里小・磐井中

中里小まで徒歩5分圏内。閑静な住宅街で、商業施設も充実している人気の町浦エリア。永住の地にふさわしい町浦で、新しい生活をはじめませんか？



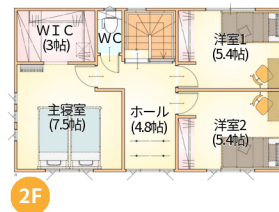
間取：3LDK

駐車：3台可

ZEH・耐震等級3

外構費込み

1階LDKに家具付



販売価格 **3,270** (税込) 万円

返済例/月々 頭金0円・ボーナス払い0円・40年返済
80,385 円 | 年収目安 **321** 万円~

■土地面積：127.79㎡(38坪) ■建築面積：97.7㎡(30坪)

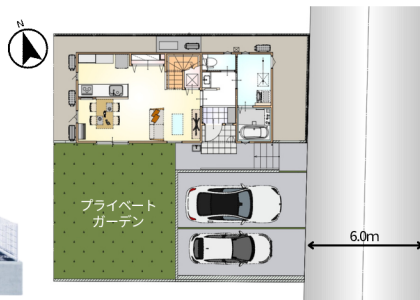
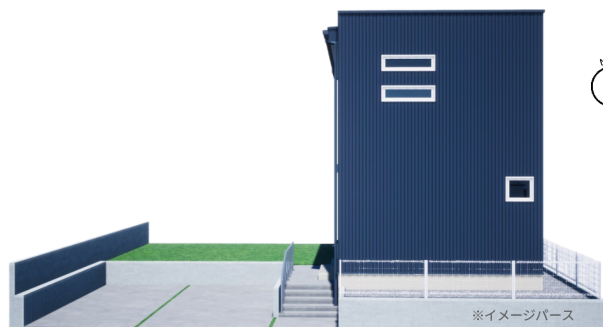
■所在地：一関市町浦14-1 ■建築確認番号：第R06-1-1641-0号 ■交通：東北本線「山ノ目」駅徒歩約12分 ■構造：2×4モノコック工法(木造鉄板葺2階建) ■完成予定：2025年4月 ■引渡時期：2025年4月 ■取引態様：売主



一関市 城内

学区：南小・一関中

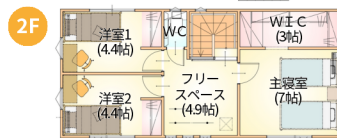
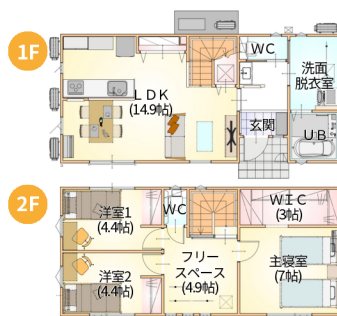
JR一ノ関駅が徒歩10分圏内で、盛岡・仙台にもアクセス良好♪ 図書館や商業施設にも近い駅前かつ閑静な城内エリアに、プライベートガーデン付きの"長期優良住宅"が誕生！



間取：3LDK

駐車：2台可

長期優良住宅



販売価格 **3,590** (税込) 万円

返済例/月々 頭金0円・ボーナス払い0円・40年返済
88,252 円 | 年収目安 **353** 万円~

■土地面積：165.29㎡(50坪) ■建築面積：89.42㎡(27坪)

■所在地：一関市城内7-6 ■建築確認番号：第R06-1-1787-0号 ■交通：東北本線・東北新幹線「一ノ関」駅徒歩約9分 ■構造：2×4モノコック工法(木造鉄板葺2階建) ■完成予定：2025年5月 ■引渡時期：要相談 ■取引態様：売主



UNITE ユニテハウス一関 有限会社 藤和地建

0191-26-5873

ユニテハウス一関



※図面と異なる場合は現況を優先します。万一売却の場合はご容赦ください。【融資のご案内】表記のプランは、変動金利0.85%・40年返済・頭金0円・ボーナス返済無で計算しています。●紹介先金融機関/東北労働金庫●固定金利選択型住宅ローンの適用金利/3年もの年0.85%・5年もの年0.95%・10年もの年1.25%※2025年3月末日まで受付し、2025年9月末までに実行する融資が対象となります。(2024年12月1日現在)●融資限度額/1億円●ご利用いただける方/お申込み時の年齢が満18歳以上で、ご返済時の年齢が満76歳未満の方。勤続年数が1年以上の方、前年の税込年収が150万円以上の方。東北労働金庫の審査基準を満たされる方●担保/原則としてご融資対象物件(土地・建物)に第一順位の抵当権を設定させていただきます。抵当権の設定費用(登録免許税、司法書士報酬等)はご本人様のご負担となります。●保証/東北労働金庫指定の保証機関をご利用いただけます。※団体会員以外の方は別途保証料が必要です。(年0.12%~0.36%)団体会員の方の保証料は東北労働金庫が負担します。●生命保険/ろうきん団体信用生命保険にご加入いただけます。(保険料は東北労働金庫が負担します。)(●火災保険/ご融資の対象となる住宅に対して任意の火災保険または火災共済にご加入いただけます。※保険料・共済掛金はご本人様のご負担となります。●手数料/新規ご融資時、繰上返済時、返済方法の変更時など、東北労働金庫所定の手数料がかかります。※ろうきんダイレクトでの繰上返済手数料は無料です。※審査の結果、ご融資できないなど、ご希望に添えない場合がありますので、予めご了承ください。※詳しくはお近くのろうきん窓口へお問い合わせください。【年収目安の算出について】金融機関では一般的に返済比率を年収の25~35%で算出します。返済比率とはあくまでも審査基準のひとつですが、生活を圧迫しないような返済金額として、年収400万円未満の方は30%、年収400万円以上の方は35%で年収の目安を算出してあります。広告有効期限/2025年5月末